

Noisiel

- Chocolaterie Menier -

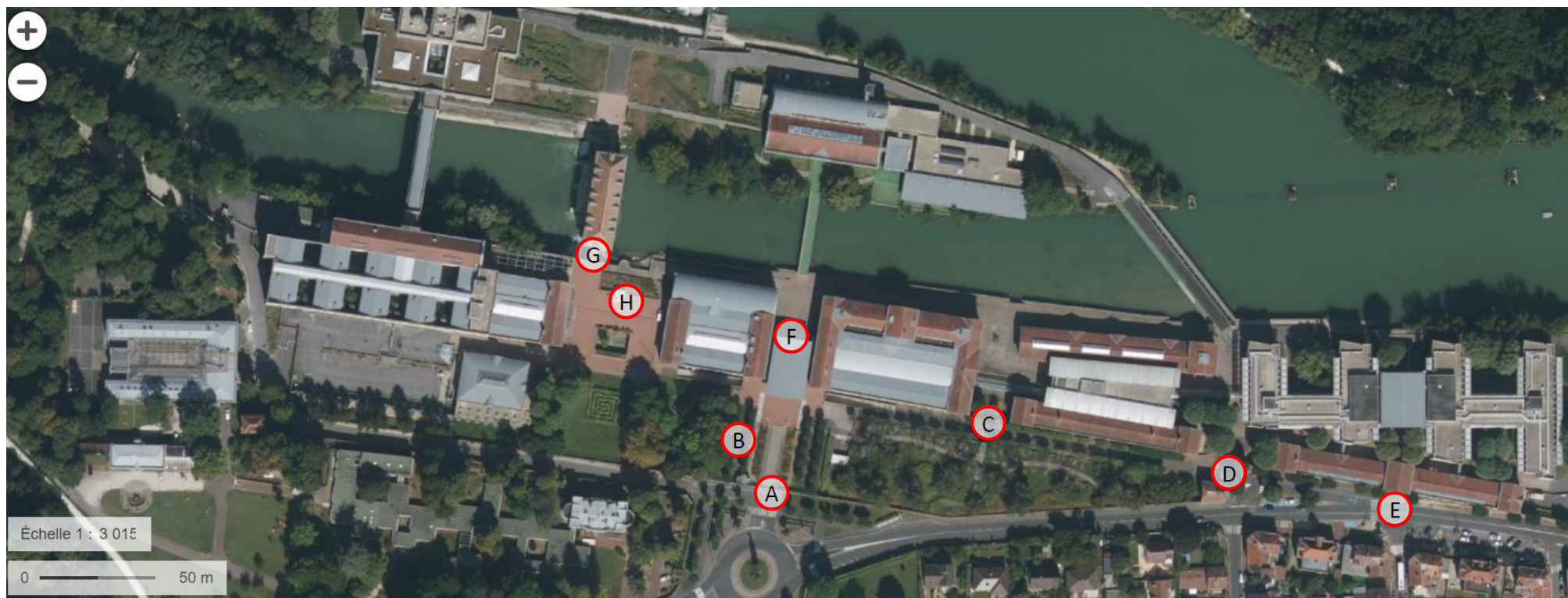
Fiches stratigraphiques



ÉTUDES POUR LA CONSERVATION
DES MONUMENTS HISTORIQUES

ECMH 10 avenue de Friedland 75008 Paris · Tél. 01 49 73 39 70 · ecmh@ecmh.fr
S.A.R.L. au capital de 7500€ R.C. Paris : 531 788 941 00031

Localisation des zones sondées



Sondage	A
Élément sondé	Portail historique et clôture d'enceinte Faces extérieure et intérieure



Localisation des sondages réalisés



NOISIEL
Chocolaterie Menier
- Étude stratigraphique -

ÉTUDES POUR LA CONSERVATION
DES MONUMENTS HISTORIQUES
ECMH 10, avenue de Friedland 75008 PARIS • Tél. 01 49 73 39 70 • Fax 01 49 73 07 67 • ecmh@ecmh.fr • www.ecmh.fr
S.A.R.L. au capital de 7500€ R.C. Paris : 531 788 941 00031

Observations : les sondages ont mis au jour une couche ancienne de teinte gris foncé appliquée sur une couche antirouille orange.

Cette même couche a été identifiée sur tous les sondages de cet ouvrage, y compris ceux réalisés sur les pointes et les volutes.



Campagnes	Couches stratigraphiques		État de conservation	Technique / Remarques
IV	5	Couche gris clair	Bon	
III	4	Couche grise	Bon	Couche très fine
II	3	Couche blanc cassé	Lacunes	
I	2	Couche gris foncé	Lacunes	
	1	Couche orange	Bon	Antirouille - couche de minium (plombée)
	0	Support	Bon	Métal

Sondage	B
Élément sondé	Clôture intérieure site



Localisation des sondages réalisés



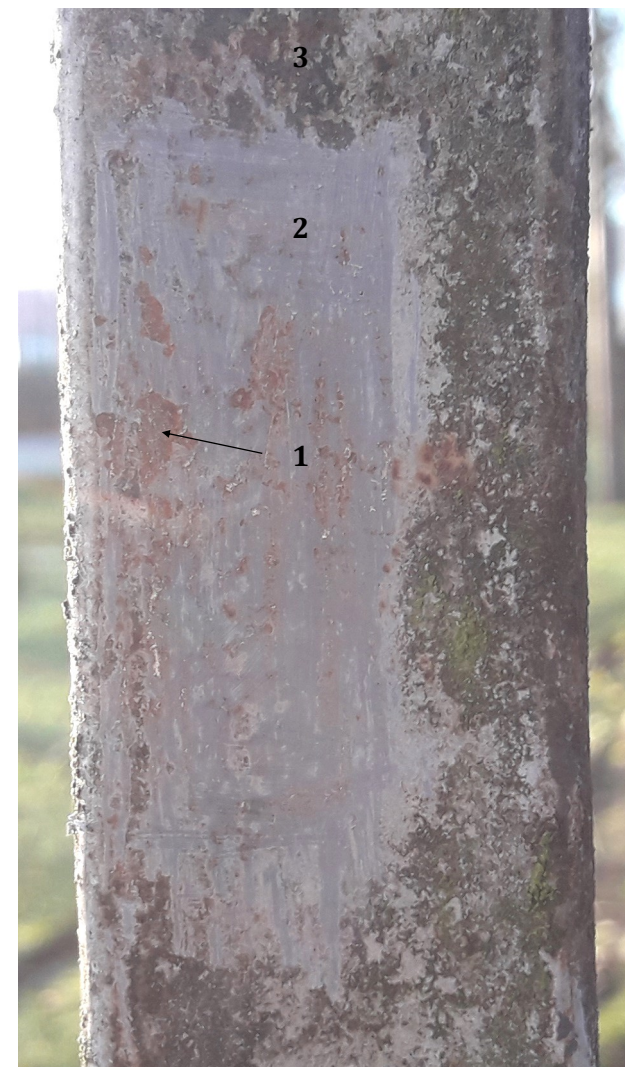
NOISIEL
Chocolaterie Menier
- Étude stratigraphique -

ÉTUDES POUR LA CONSERVATION
DES MONUMENTS HISTORIQUES

ECMH 10, avenue de Friedland 75008 PARIS • Tél. 01 49 73 39 70 • Fax 01 49 73 07 67 • ecmh@ecmh.fr • www.ecmh.fr
S.A.R.L. au capital de 7500€ R.C. Paris : 531 788 941 00031

Observations : les sondages ont mis au jour une couche ancienne de teinte gris clair.

L'état de conservation plutôt correct de cette couche comparé à celui de la couche d'antirouille orange sur le support laisse supposer que cette couche grise n'est pas originale.



Campagnes	Couches stratigraphiques		État de conservation	Technique / Remarques
III	4	Couche grise	Bon	Très lacunaire
II	3	Couche blanche	Lacunes	
I	2	Couche gris clair	Lacunes	
	1	Couche orange	Oxydée	Vestiges - couche de minium (plombée)
	0	Support	Bon	Métal

Sondage	C
Élément sondé	Clôture rampe monumentale



Localisation des sondages réalisés



NOISIEL
Chocolaterie Menier
- Étude stratigraphique -

ÉTUDES POUR LA CONSERVATION
DES MONUMENTS HISTORIQUES

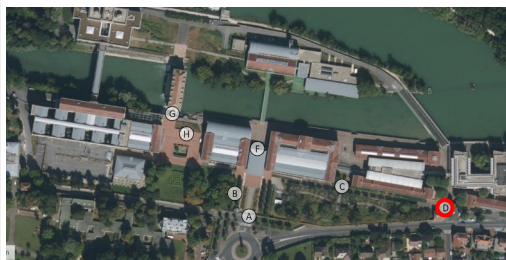
ECMH 10, avenue de Friedland 75008 PARIS • Tél. 01 49 73 39 70 • Fax 01 49 73 07 67 • ecmh@ecmh.fr • www.ecmh.fr
S.A.R.L. au capital de 7500€ - R.C. Paris - 531 788 941 00031



Observations : les sondages ont mis au jour une couche ancienne de teinte gris foncé, appliquée sur un antirouille orange.

Campagnes	Couches stratigraphiques		État de conservation	Technique / Remarques
II	3	Couche gris clair	Bon	
I	2	Couche gris foncé	Bon	Couche très fine
	1	Couche orange	Oxydée	Vestiges - couche de minium (plombée)
	0	Support	Bon	Métal

Sondage	D
Élément sondé	Portail entrée rue Nouvelle



Localisation des sondages réalisés



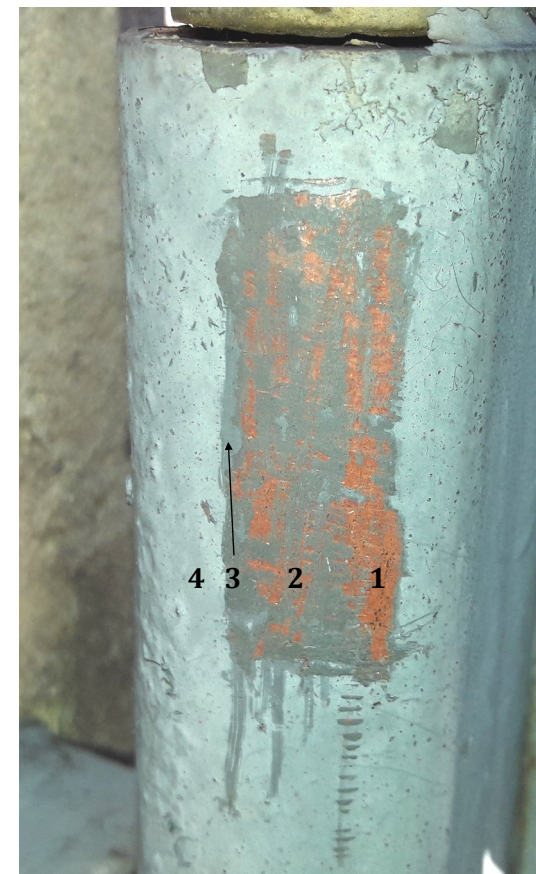
NOISIEL
Chocolaterie Menier
- Étude stratigraphique -

ÉTUDES POUR LA CONSERVATION
DES MONUMENTS HISTORIQUES

ECMH 10, avenue de Friedland 75008 PARIS • Tél. 01 49 73 39 70 • Fax 01 49 73 07 67 • ecmh@ecmh.fr • www.ecmh.fr
S.A.R.L. au capital de 7500€ - R.C. Paris - 531 788 941 00031

Observations : les sondages ont mis au jour une couche ancienne de teinte gris foncé, appliquée sur un antirouille orange.

Cette couche correspond à la couche gris foncé identifiée sur le portail principal.



Campagnes	Couches stratigraphiques		État de conservation	Technique / Remarques
III	4	Couche gris clair	Bon	
II	3	Couche grise	Bon	Couche très fine
I	2	Couche gris foncé	Lacunes	
	1	Couche orange	Bon	Antirouille - couche de minium (plombée)
	0	Support	Bon	Métal

Sondage	E
Élément sondé	Portail arcades



Localisation des sondages réalisés

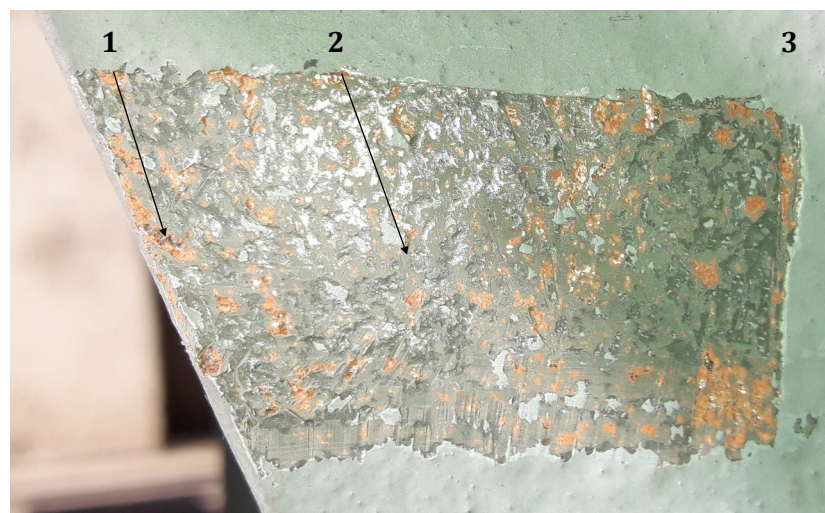


NOISIEL
Chocolaterie Menier
- Étude stratigraphique -

ÉTUDES POUR LA CONSERVATION
DES MONUMENTS HISTORIQUES

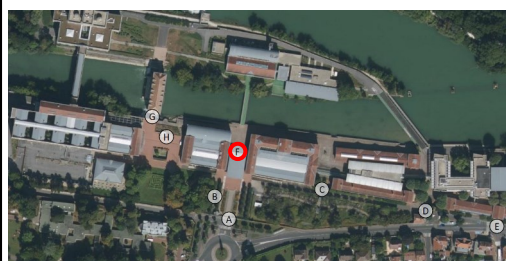
ECMH 10, avenue de Friedland 75008 PARIS • Tél. 01 49 73 39 70 • Fax 01 49 73 07 67 • ecmh@ecmh.fr • www.ecmh.fr
S.A.R.L. au capital de 7500€ - R.C. Paris - 531 788 941 00031

Observations : les sondages ont mis au jour une couche ancienne de teinte gris foncé, appliquée sur un antirouille orange.
Cette couche correspond à la couche gris foncé identifiée sur le portail principal.

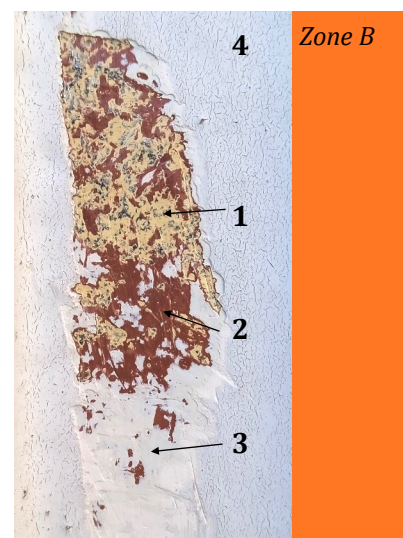


Campagnes	Couches stratigraphiques		État de conservation	Technique / Remarques
II	3	Couche grise	Bon	
I	2	Couche gris foncé	Lacunes	
	1	Couche orange	Bon	Antirouille - couche de minium (plombée)
	0	Support	Bon	Métal

Sondage	F
Élément sondé	Escalier monumental



Localisation des sondages réalisés



Observations : les sondages ont mis au jour une couche ancienne de teinte rouge foncé. Il pourrait s'agir d'une couche anti-rouille, cependant plusieurs éléments penchent en faveur d'une peinture destinée à être visible :

- cette couche est ponctuellement plus sombre en surface, ce qui peut correspondre à un encrassement lié à une exposition sur le temps long
- l'anti-rouille identifié partout ailleurs est de teinte orange vif.

Par ailleurs, sur la rampe centrale, la couche identifiée sur le support est de teinte jaune. Elle n'a été identifiée nulle part sur les rampes latérales. La présence de cette couche spécifiquement sur cette zone est difficile à expliquer. Il pourrait s'agir d'un élément plus ancien, bien que les deux rampes soient de même facture.

Il est également possible que la rampe centrale ait d'abord été peinte en jaune, puis en rouge lors d'une seconde campagne ou lors de la même campagne si finalement la teinte jaune n'avait pas convenu.

ECMH
NOISIEL
 Chocolaterie Menier
 - Étude stratigraphique -

ÉTUDES POUR LA CONSERVATION
 DES MONUMENTS HISTORIQUES

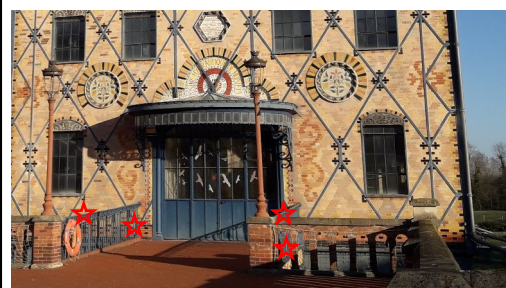
ECMH 10, avenue de Friedland 75008 PARIS • Tél. 01 49 73 39 70 • Fax 01 49 73 07 67 • ecmh@ecmh.fr • www.ecmh.fr
 S.A.R.L. au capital de 7500€ - R.C. Paris - 531 788 941 00031

Campagnes	Zone A		Zone B	
	III	3	Couche blanche	4
II	2	Couche blanche	3	Couche blanche
I	1	Couche rouge	2	Couche rouge
			1	Couche jaune
	0	Métal	0	Métal

Sondage	G
Élément sondé	Rambarde du moulin



Localisation des sondages réalisés



Observations : une couche bleue a été identifiée sur le support, sous la couche de même teinte actuellement visible.

On note l'aspect brillant du métal et l'absence d'anti-rouille. Il est possible que ces deux rambarde soient plus récentes que les autres éléments sondés.



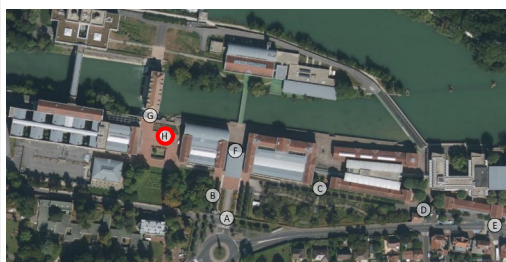
NOISIEL
Chocolaterie Menier
- Étude stratigraphique -

ÉTUDES POUR LA CONSERVATION
DES MONUMENTS HISTORIQUES

ECMH 10, avenue de Friedland 75008 PARIS • Tél. 01 49 73 39 70 • Fax 01 49 73 07 67 • ecmh@ecmh.fr • www.ecmh.fr
S.A.R.L. au capital de 7500€ - R.C. Paris - 531 788 941 00031

Campagnes	Couches stratigraphiques		État de conservation	Technique / Remarques
II	2	Couche bleue	Bon	Encrassée
I	1	Couche bleue	Lacunaire	
	0	Support	Bon	Métal

Sondage	H
Élément sondé	Rambarde place du moulin



Localisation des sondages réalisés



NOISIEL
Chocolaterie Menier
- Étude stratigraphique -

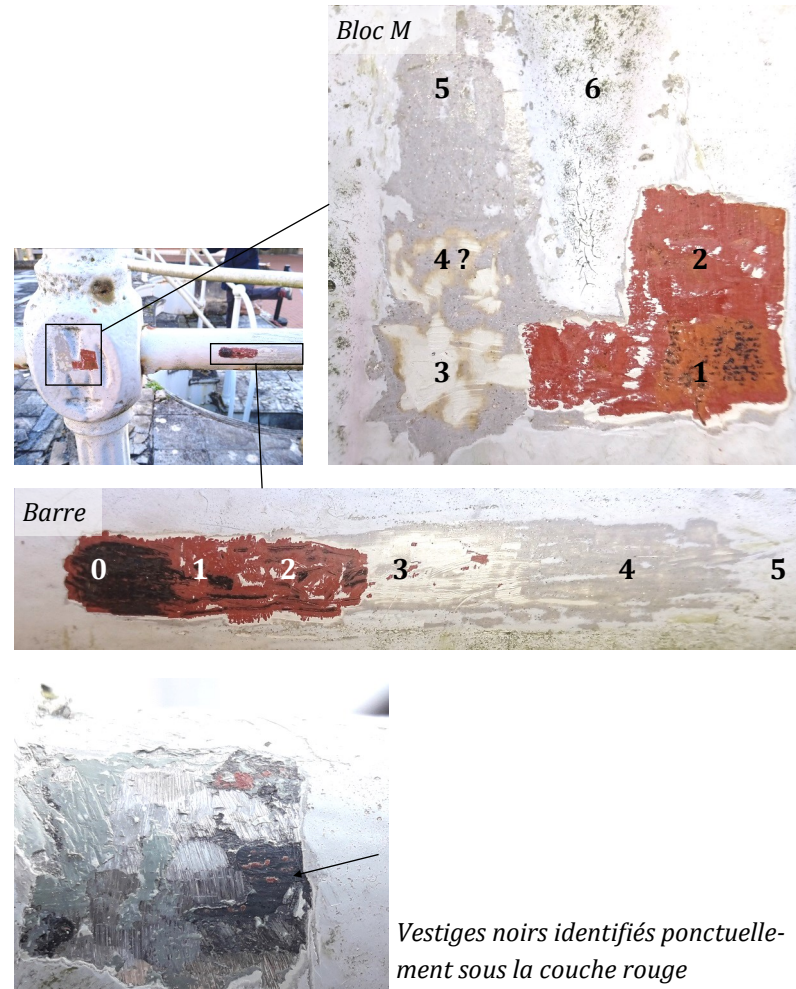
ÉTUDES POUR LA CONSERVATION
DES MONUMENTS HISTORIQUES

ECMH 10, avenue de Friedland 75008 PARIS • Tél. 01 49 73 39 70 • Fax 01 49 73 07 67 • ecmh@ecmh.fr • www.ecmh.fr
S.A.R.L. au capital de 7500€ R.C. Paris : 531 788 941 00031

Observations : les sondages ont mis au jour une stratigraphie correspondant à 4 campagnes de mise en teinte hypothétiques :

- La première campagne correspond à l'application d'une teinte rouge sur un antirouille orange. Cette teinte rouge pourrait correspondre à celle identifiée sur l'escalier monumental (sondage F),
- La seconde campagne correspond à une teinte blanche appliquée partout. Sur les blocs de jonction entre les barres, des vestiges ocre ont été identifiés ponctuellement sur cette couche blanche. Il peut s'agir d'un décor bicolore : blanc sur les barres, et ocre sur les blocs. Cette couche n'a cependant été identifiée que ponctuellement.
- La troisième campagne correspond à une teinte grise unie.
- La quatrième campagne correspond à la teinte blanche unie actuellement visible.

Par ailleurs, des vestiges noirs ont également été retrouvés sous la couche rouge. Il est donc possible que la teinte rouge ait été appliquée après un décapage de la rambarde. Il ne s'agirait alors pas de la teinte originale.



Campagnes	Bloc M		Barres		Remarques
IV	6	Couche blanche	5	Couche blanche	Très encrassée
III	5	Couche grise	4	Couche grise	
II	4 ?	Couche ocre ?			Teinte ou salissure ?
	3	Couche blanche	3	Couche blanche	
I ?	2	Couche rouge	2	Couche rouge	Teinte ?
	1	Couche orange (minium)	1	Couche orange	Antirouille - minium (plombée)
	0	Support	0	Support	Métal

Synthèse

Les sondages ont permis d'identifier deux teintes anciennes sur les différents éléments sondés :

- un **gris foncé** légèrement chaud sur les éléments de type **grilles ou portails** : portails principal, arcades et sur rue Nouvelle (sondages A, D, E), grille de la rampe monumentale (sondage C). Cette couche ancienne n'a pas été identifiée sur la clôture intérieure (sondage B), cependant, cette zone humide n'est pas propice à la conservation des couches. Seules les couches les plus récentes ont été identifiées sur cette grille : il est donc probable qu'elle ait également été peinte en gris foncé en même temps que les autres éléments de ce type.
- une teinte **rouge foncé** sur la **rambarde place du moulin** (sondage H) et la **rampe de l'escalier monumental** (sondage F). Cette couche apparaît plus sombre en surface, et appliquée sur une couche orange qui correspond à un antirouille : ces éléments confirment qu'il s'agit d'une couche de finition, et non d'une préparation. Cette teinte fait probablement écho à celle de la brique employée pour les constructions. Il n'est toutefois pas certain que cette teinte soit d'origine ; en effet, d'autres couches ont été observées sous la couche rouge : une couche jaune uniquement présente sur la rampe centrale de l'escalier monumental (F), et des vestiges noirs identifiés de façon ponctuelle sur la rambarde place du moulin (H). L'interprétation de ces couches plus anciennes reste sujette à hypothèses.
- Enfin, la rambarde du moulin (sondage G) ne comporte que deux couches de peinture, appliquée sur un support brillant, d'aspect neuf, et sans couche d'antirouille intermédiaire. Cet élément pourrait donc être plus récent que les autres éléments sondés.



NOISIEL
Chocolaterie Menier
- Étude stratigraphique -

ÉTUDES POUR LA CONSERVATION
DES MONUMENTS HISTORIQUES

ECMH 10, avenue de Friedland 75008 PARIS • Tél. 01 49 73 39 70 • Fax 01 49 73 07 67 • ecmh@ecmh.fr • www.ecmh.fr
S.A.R.L. au capital de 7500€ - R.C. Paris : 531 788 941 00031

Synthèse des sondages



Légende



NOISIEL
Chocolaterie Menier
- Étude stratigraphique -

ÉTUDES POUR LA CONSERVATION
DES MONUMENTS HISTORIQUES

ECMH 10, avenue de Friedland 75008 PARIS • Tél. 01 49 73 39 70 • Fax 01 49 73 07 67 • ecmh@ecmh.fr • www.ecmh.fr
S.A.R.L. au capital de 7500€ R.C. Paris : 531 788 941 00031

Gris foncé chaud

Rouge foncé
(avec vestiges
noirs ponctuels
sous-jacents)

Rouge foncé
(avec teinte jaune
sous-jacente sur
rampe centrale)

Élément récent ou
couches anciennes
non conservées